

NÁVOD K SESTAVENÍ

DK-HL850 TOYOTA HILUX RUGGED-X



Postupujte a sestavujte autíčko podle po sobě jdoucích obrázků z návodu.

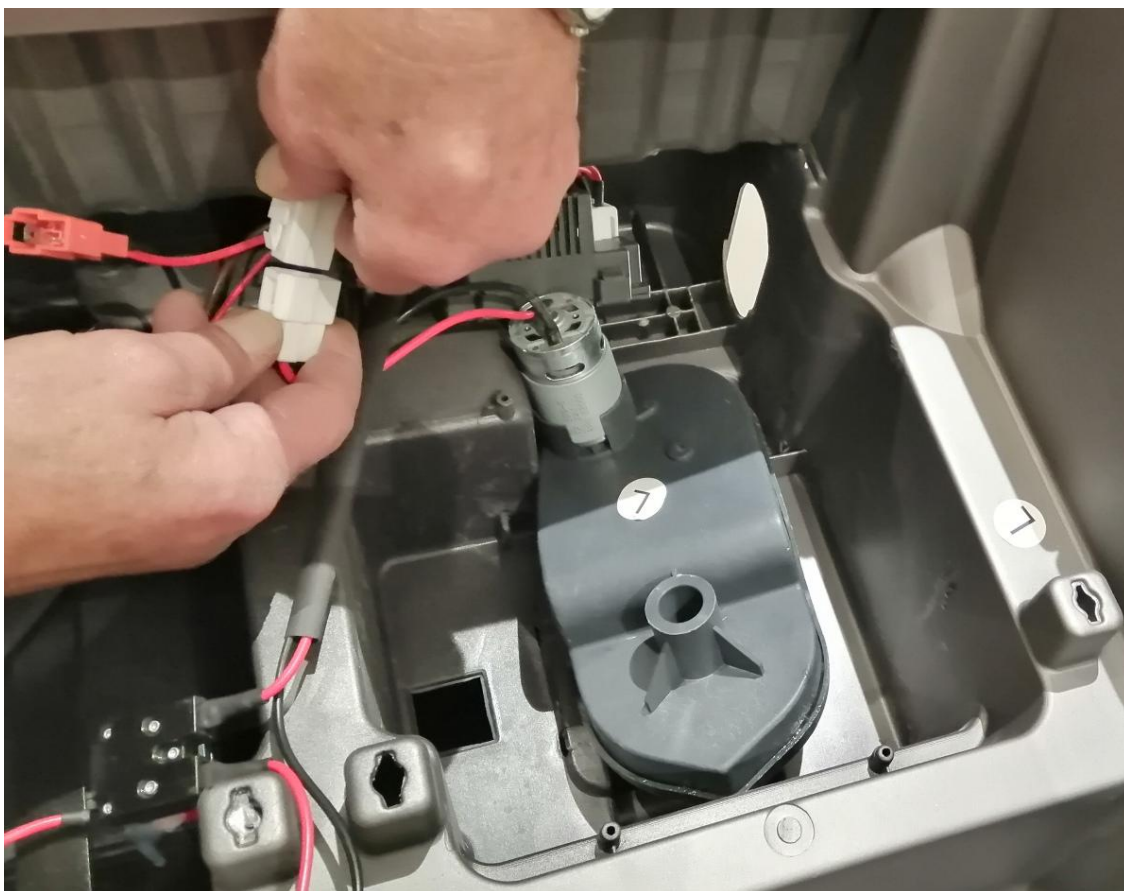
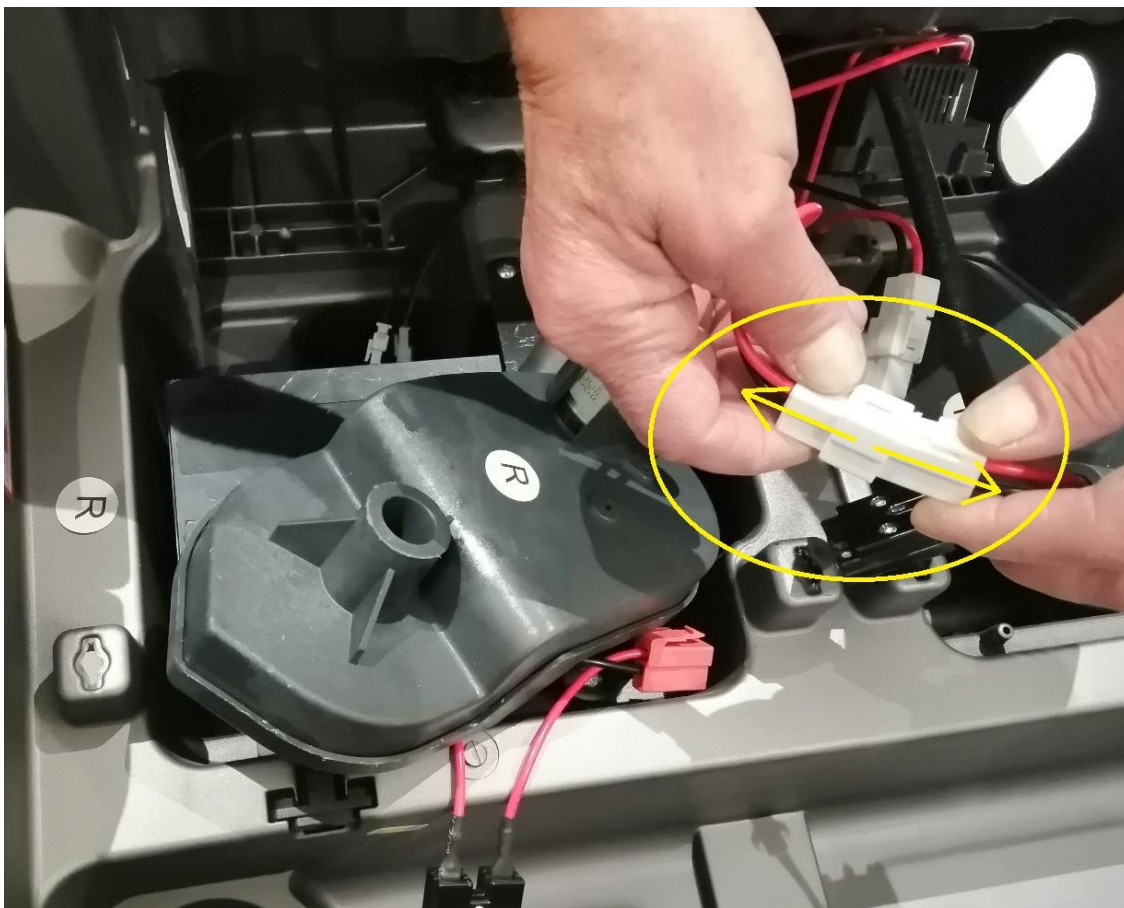
Po sestavení doporučujeme autíčko přešetřit leštěnkou na plasty, zmizí případné šmouhy a plast získá krásný lesk.

Upozornění: Fotonávod slouží ke snazšímu a správnému sestavení dětského elektrického vozítka. Některé uvedené funkce vozítka či typ dálkového ovládání v tomto návodu se mohou mírně lišit dle výrobce daného vozítka.

Všechna naše vozítka obsahují tzv. bezpečné gelové baterie. Pokud vozítko delší čas nepoužíváte dobijte baterii alespoň jedenkrát měsíčně cca 6hod - prodloužíte tím její životnost. Tímto nedodržením baterii ničíte a bude docházet ke ztrátě kapacity baterie, baterie chraňte před mrazem. Životnost baterie je 200 nabíjecích cyklů. V případě nedodržení výše uvedených rad může být nižší.

Všechny díly si přehledně rozložte na rovnou a čistou plochu –nejlépe na deku, ubrus nebo čistý karton aby nedošlo k poškrábání plastu . K ruce si vezměte vazelinu, nebo olej na promazání os , nožik nebo pilník na odstranění otřepů a ostrých hran a šroubovák (nejlépe akušroubovák)

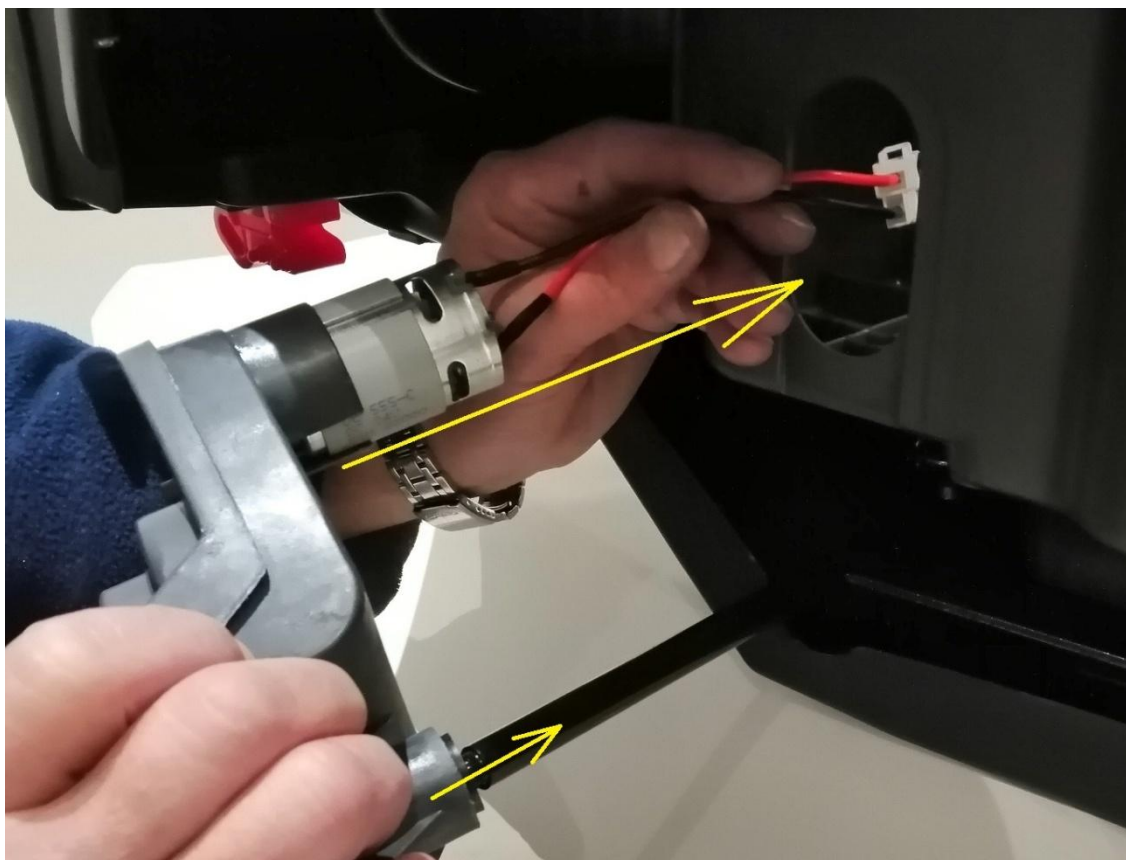
Korpus vozítka umístěte na rovnou desku. Odpojte pravý (R) i levý (L) motor ,



..... vložte do motoru s převodovkou pouzdro a následně nasadíte na zadní osu (osu namažte vazelínou nebo olejem) podle fotek ,

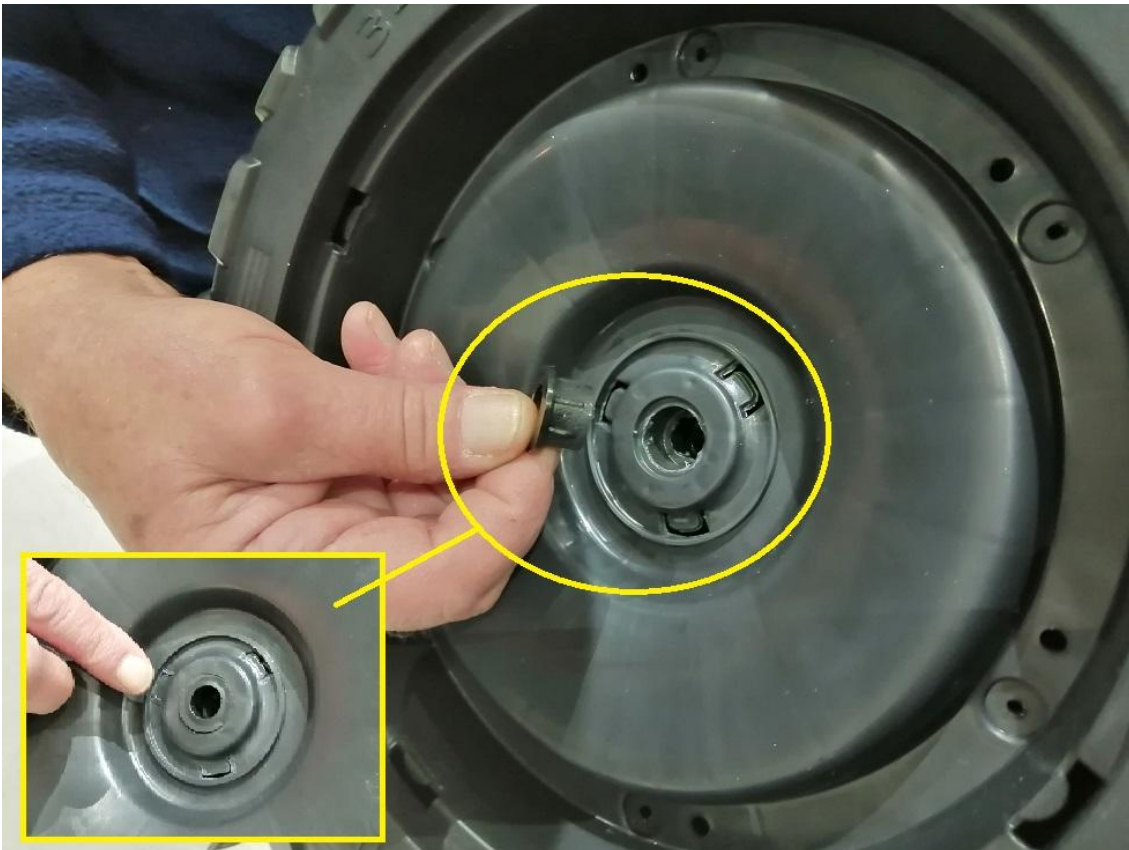


..... motor zasuněte do otvoru v korpusu a připojte zpět konektory.



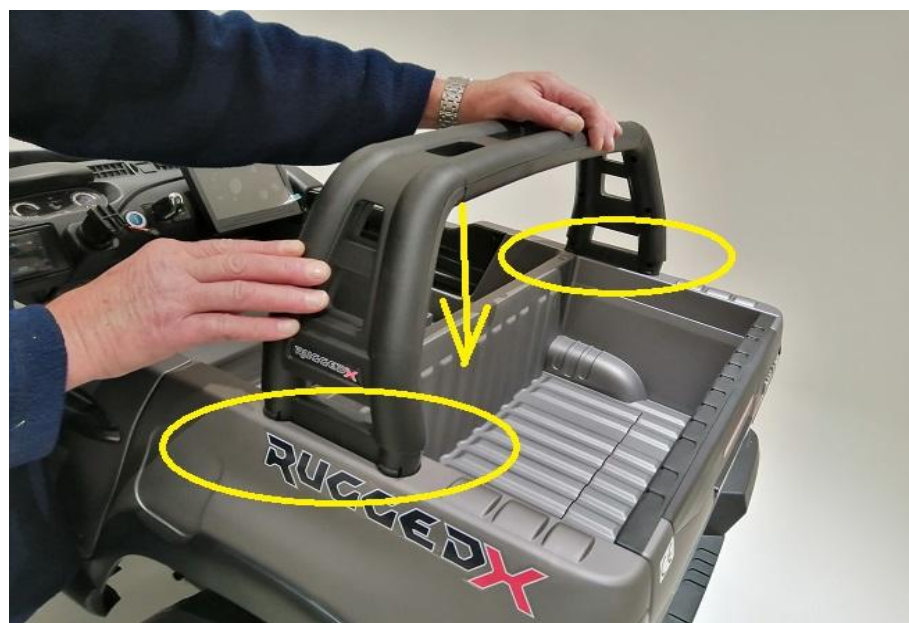


MONTÁŽ KOL: Do kola s unašečem (zadní) vložte pouzdro a nasuňte na zadní osu (tu namažte vazelínou nebo olejem) a zajistěte podložkou a maticí a dotáhněte s citem.



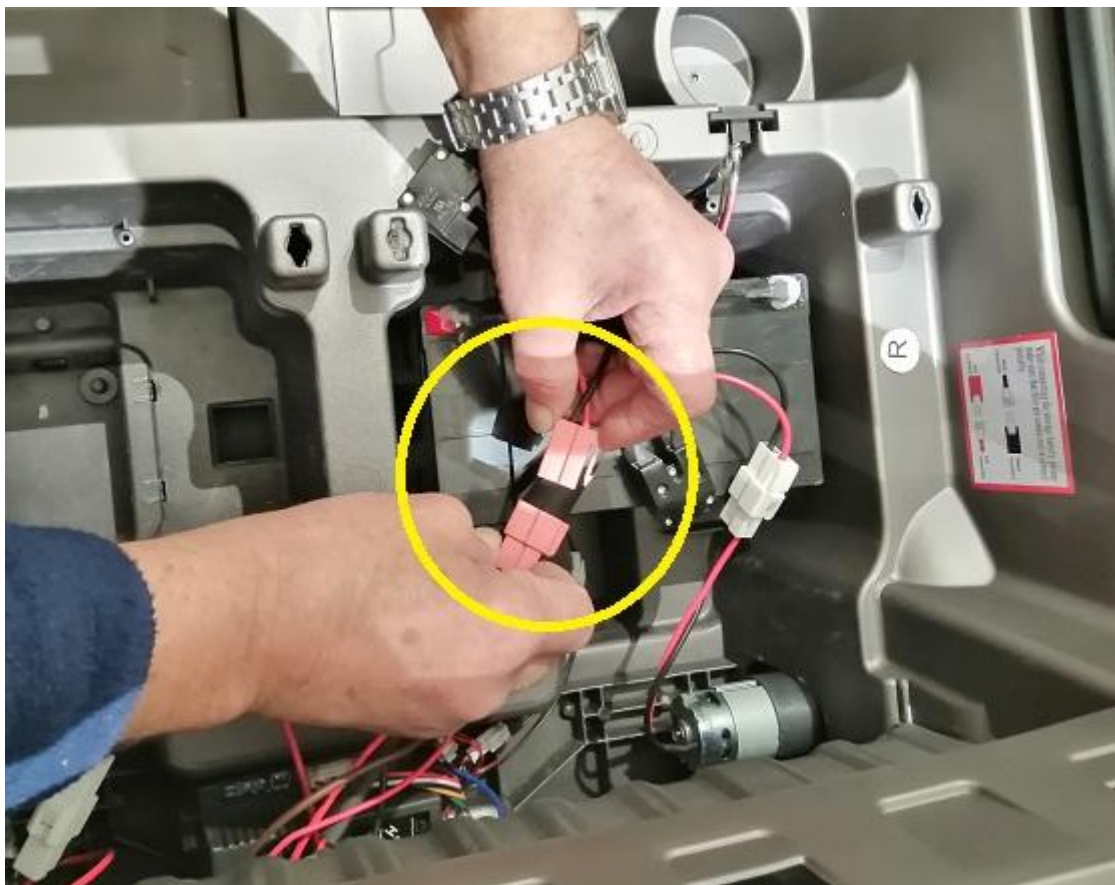


Při montáži předních kol vložte 2 pouzdra do kola a nasuňte na přední nápravu zabezpečenou podložkou a dotáhněte klíčem a s citem na levé i pravé straně . Navakněte do zámečků ozdobné poklice.



Nasadte do zámečků zadní ochranný rám (jemným tlakem nebo úderem dlaně ruky)

Před montáží sedaček propojte červený konektor od baterie

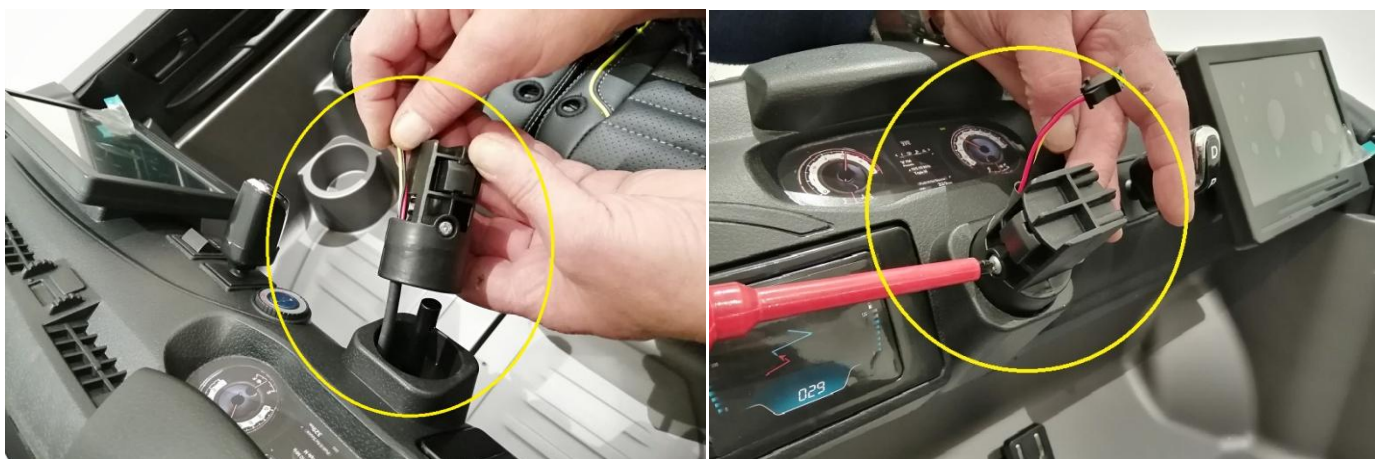


MONTÁŽ SEDAČKY: Opěradlo sedačky zatlačte do zámečků a zajistěte sedačku dvěma plastovými šrouby.



MONTÁŽ VOLANTU : pro montáž volantu zkontrolujte usazení řídicí tyče do unašeče serva řízení podle fotky , a přišroubujte hlavici na řídicí tyč,





.....propojte konektory volantu a opatrně nasuňte dráty i konektory do otvoru v korpusu a volant zacvakněte do zámečku



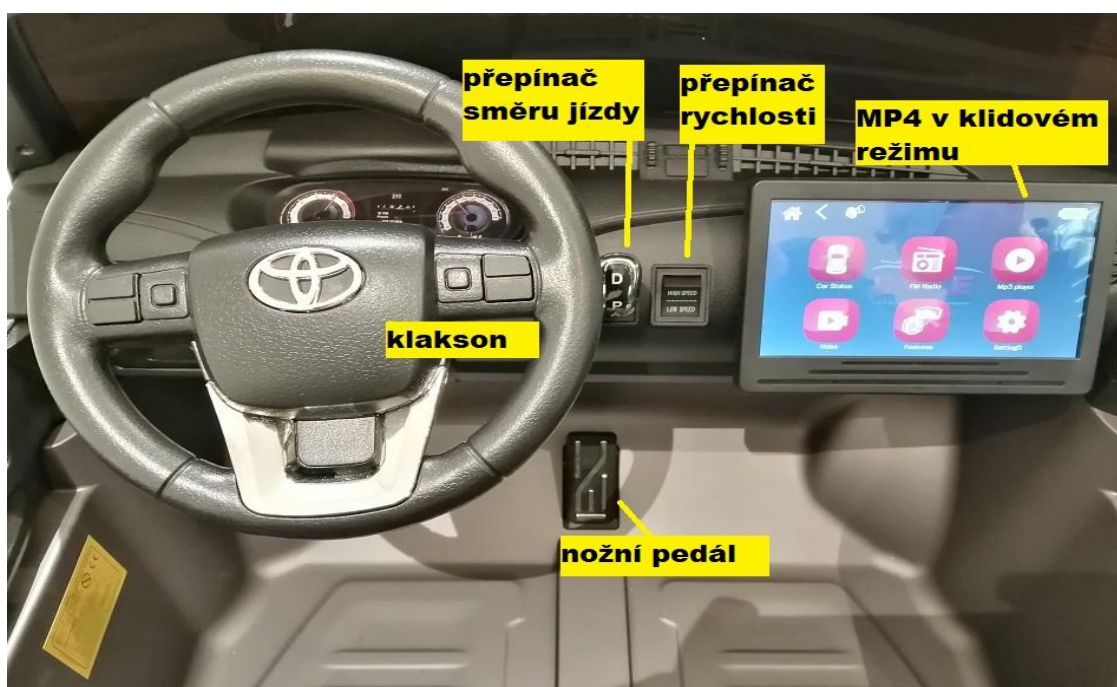


Přední okno nacvakněte do zámečků jemným tlakem a zajistěte 4 šrouby . Přední kapotu nasadte do zámků



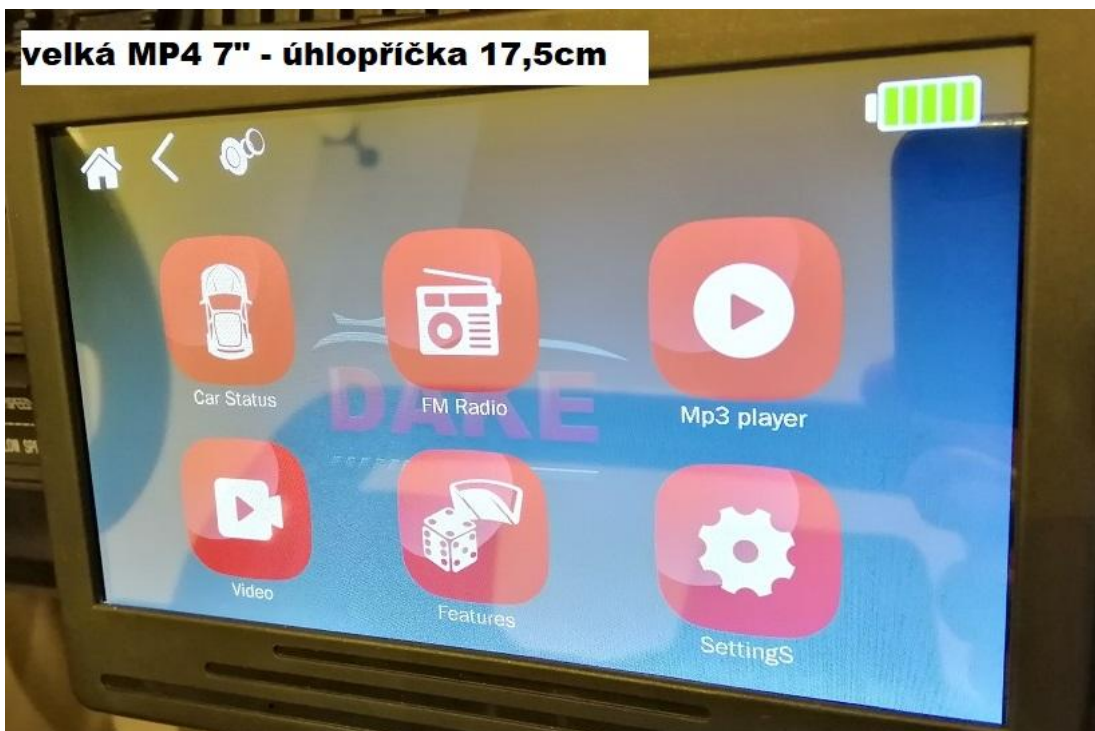


Přišroubujte zpětné zrcátko a komín sání





MP4 při jízdě



velká MP4 7" - úhlopříčka 17,5cm

- car status - info o vozidle - nabíjení vozítka - vpravo na displeji konektivita Bluetooth**
- vpravo na displeji konektivita Bluetooth**
- FM radio**
- MP3 přehrávač**
- Video**
- Reatures - zobrazení otáček , rychlosti**
- SettingS- nastavení - jazyk(anglicky , španělsky) ,výběr zvuků,podsvícení displeje, utlumení hudby**

2,4G bluetooth dálkový ovladač pro Toyota Hilux,



Vložte 2 mikrotužkové baterie R3, AAA, pozor na správnou polaritu + a - !!,

Návod pro sladení 2,4G dálkového ovladače s autem Toyota Hilux

