

# NÁVOD K SESTAVENÍ

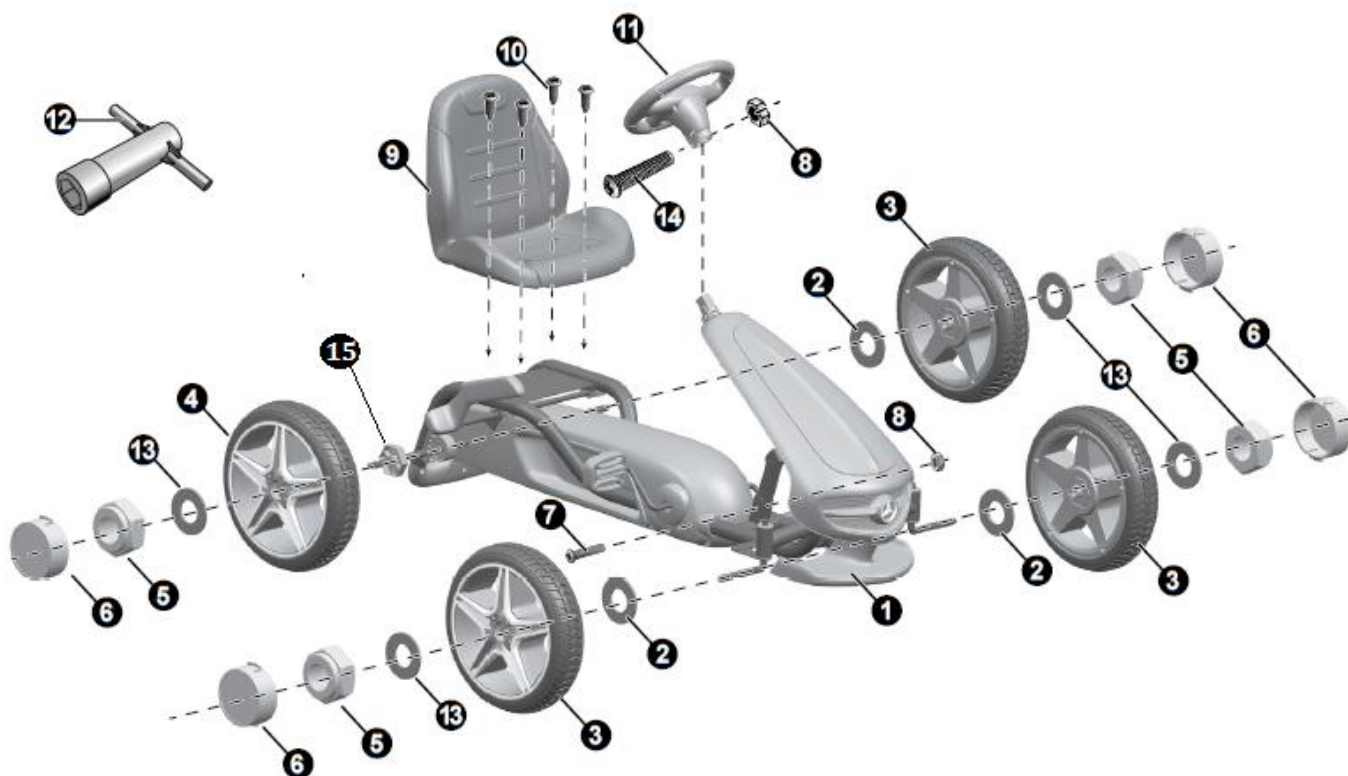
## XXMX610 DĚTSKÁ ŠLAPACÍ KÁRA MERCEDES



**Postupujte a sestavujte autíčko podle po sobě jdoucích obrázků z návodu.**

Po sestavení doporučujeme autíčko přešetřit leštěnkou na plasty, zmizí případné šmouhy a plast získá krásný lesk.

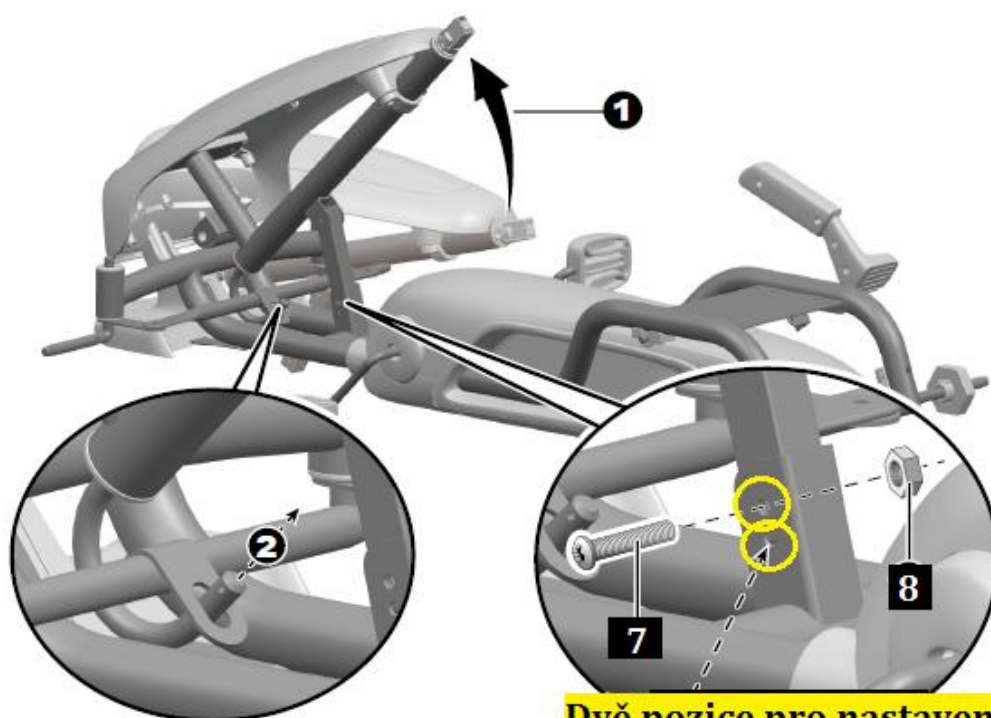
**Upozornění:** Fotonávod slouží ke snazšímu a správnému sestavení dětského vozítka.



Rozložte si všechny díly na rovnou plochu .

Rozpis použitých dílů:

- 1, karosérie vozidla
- 2, podložka Ø12
- 3, kolo
- 4, hnací kolo
- 5, pojistná matice
- 6, krytka
- 7, šroub M5x33
- 8, matice Ø5
- 9, sedačka
- 10, šroub Ø5x35
- 11, volant
- 12, montážní klíč
- 13, podložka Ø10
- 14, šroub M5x30
- 15, hnací kolečko

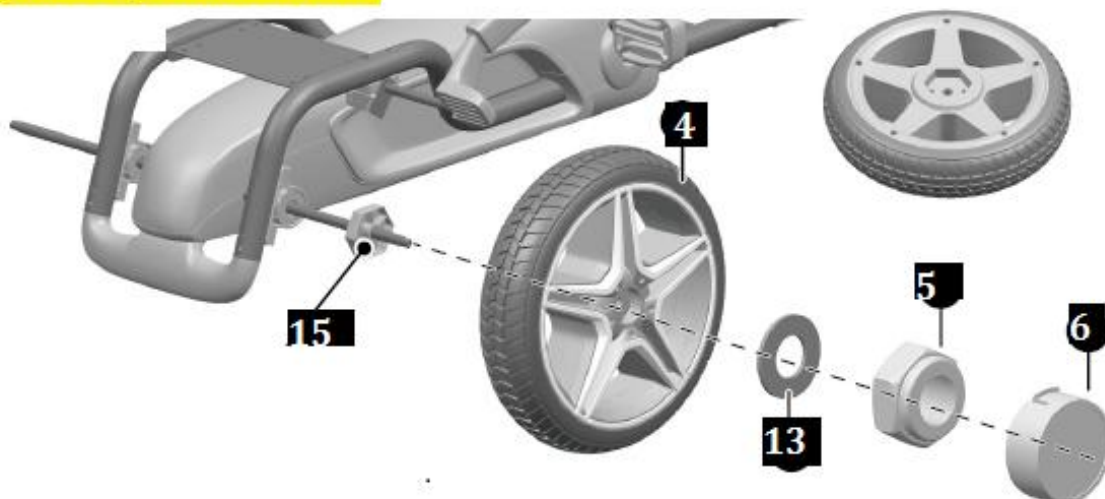


### Dvě pozice pro nastavení výšky volantu

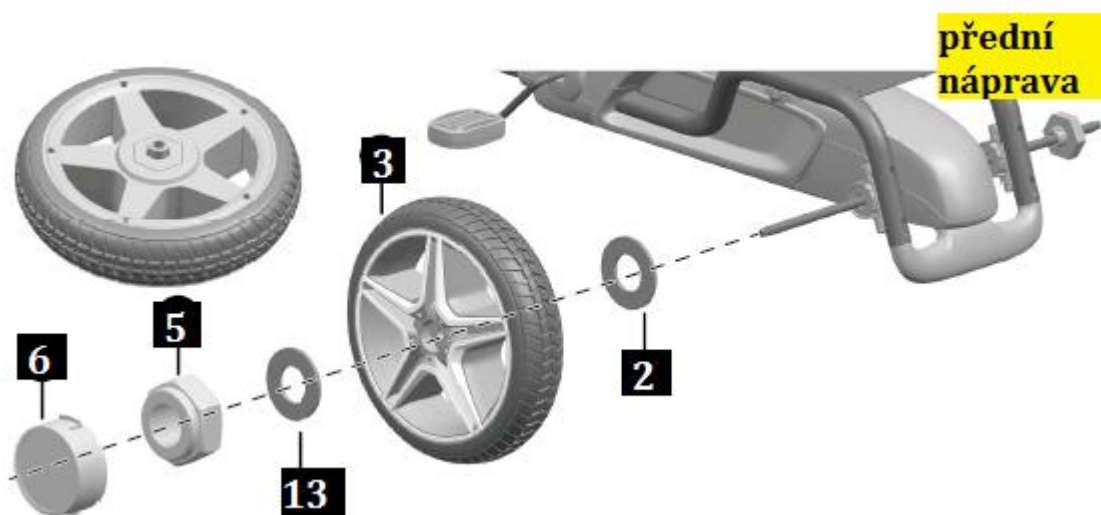
Podle bodu 2. nasadíte řídicí tyč do oka nápravy, zvedněte ji podle bodu 1. A zajistíte šroubem č.7 ( M5x33) a matkou č.8 (Ø5) do požadované výšky .

Sundejte z náprav ochranné krytky a všechny nápravy promažte vazelínou nebo olejem.

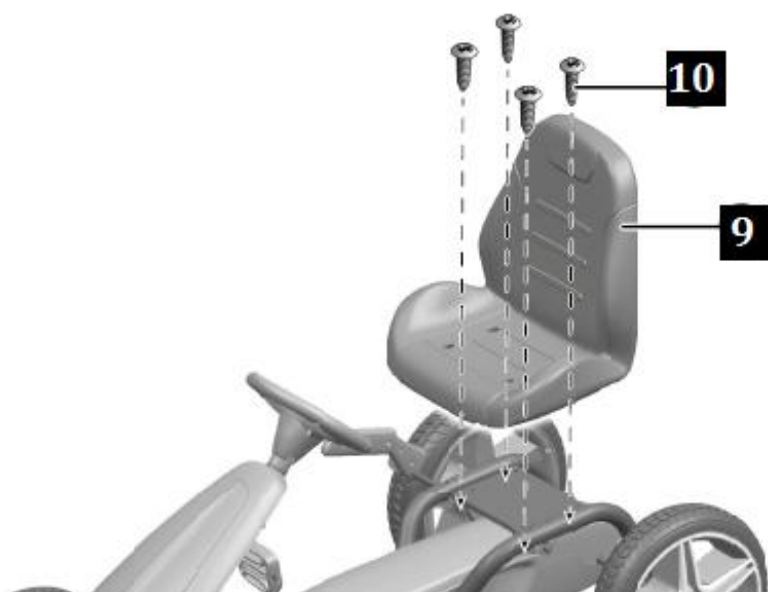
### zadní náprava , pozor na správnou stranu



Volně nasadíte hnací kolečko na zadní nápravu , kolo ,podložku,matku a krytku kola podle obrázku . použijte díly podle rozpisu dílů. Nasadíte i druhé zadní kolo.

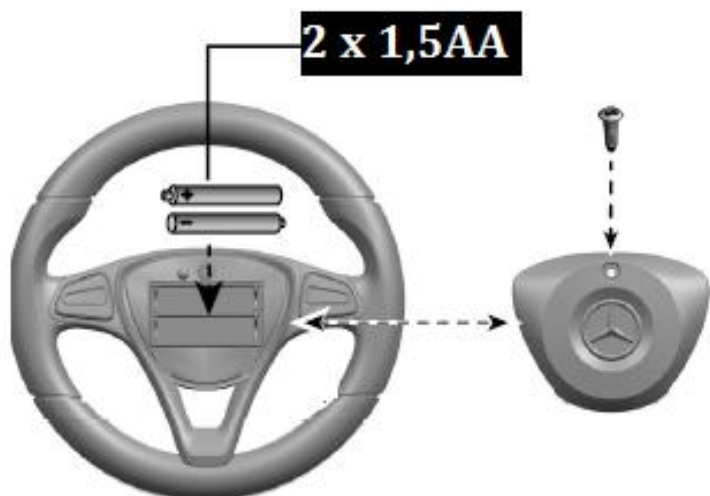


Nasadte obě přední kola na přední nápravu podle obrázku , použijte díly podle rozpisu dílů.  
**Dotáhněte s citem !!!** aby se kola volně točila.

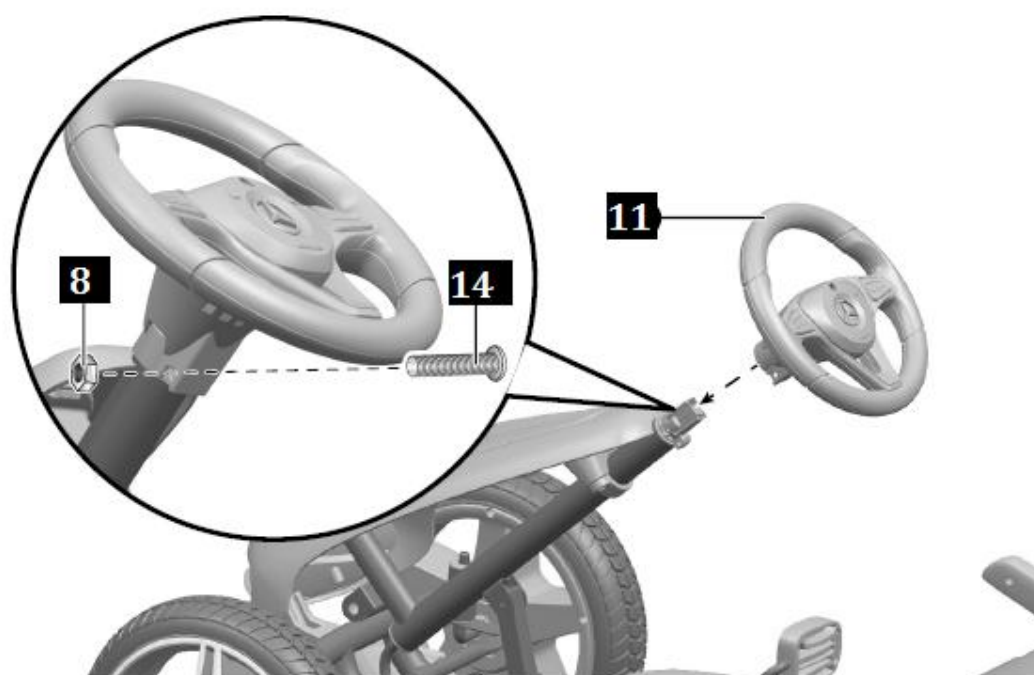


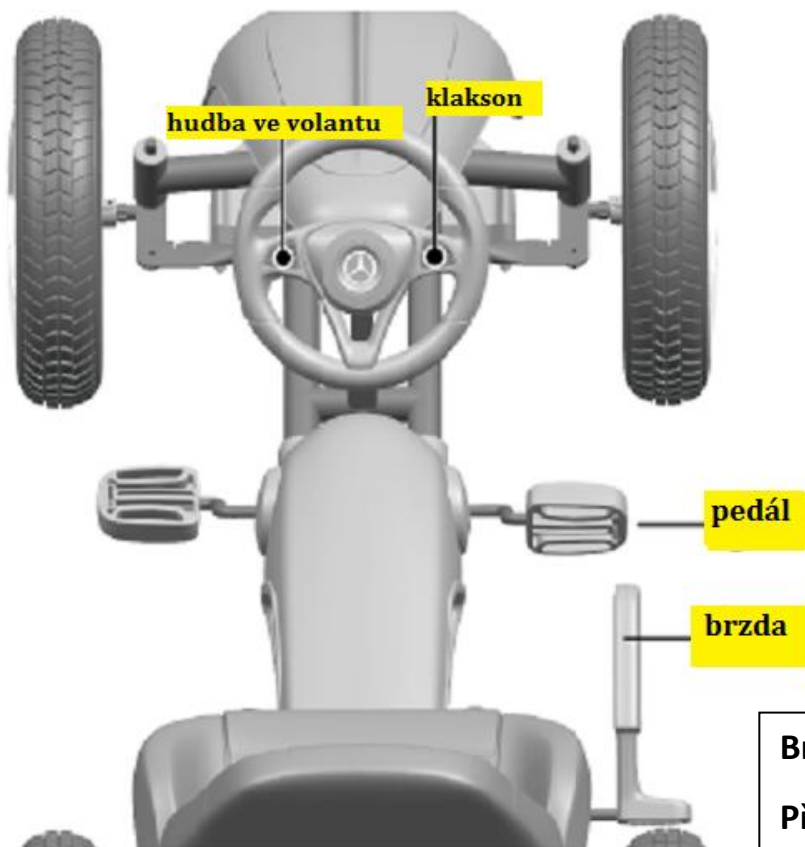
Přišroubujte sedačku . Podle velikosti dítěte lze přišroubovat sedačka do dvou pozic (vpřed/vzad).

Do volantu nasadte dvě tužkové baterie 1,5AA ( nejsou součástí balení)



Přišroubujte volant , použijte díly podle rozpisu dílů-



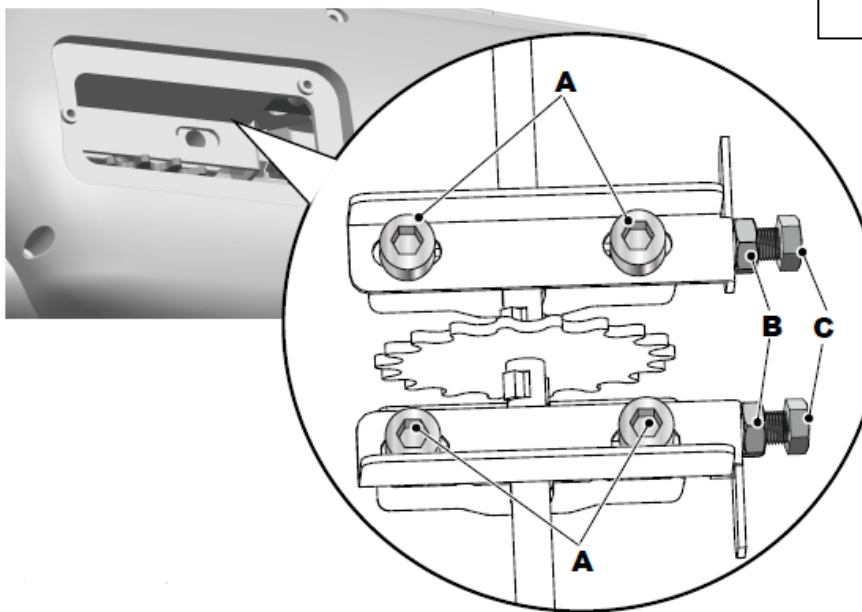


Pedály k pohybu vozidla  
vpřed / vzad.

!!! Na brzdění slouží pedály  
s plynulým převodem !!!

Brzda slouží k přibrzdování !!

Při velkém tlaku na ruční brzdě  
může dojít k jejímu poškození a  
k poškození kola !!!



Pokud nastane problém s  
řetězem ( s natažením nebo  
uvolněním ), doporučujeme  
správné napnutí řetězu  
nechat provést v servisu  
jízdnicích kol.

Vozítko je určeno pro jedno dítě ( 3-6let ) pod dozorem dospělé osoby . Není určeno pro provoz na  
poz. komunikaci.